

Financement

Prêt Caisse des Dépôts et Consignations	430 000 €
Subvention de l'État	4 256 €
Département - Subvention	6 000 €
Subvention de Cholet Agglomération	3 500 €
Fonds propres Sèvre Loire Habitat	99 244 €
Total de l'opération TTC	543 000 €

Liste des intervenants et entreprises

Maître d'ouvrage	SCCV LE LYS
Architecte	SARL ARCHIDEA - CHOLET
Contrôle technique	SOCOTEC - ANGERS
Gros oeuvre	SARL GODARD - CHEMILLE
Ravalement	SAS DELAUNAY - LE PIN EN MAUGES
Charpente bois - Couverture tuile	SARL LAROCHE - VEZINS
Menuiseries extérieures et intérieures	SARL DENIS - BRETIGNOLLES
Cloisons sèches - Isolation	SARL PBC - CHOLET
Isolation projetée	ISODEAL - MALVILLE
Plomberie - Sanitaire - Chauffage - Electricité	SAS MICHEL BOISSINOT - MAULEON
Carrelages - Faïence	SARL CERAMIQUE DU LYS - VIHIERS
Peinture	PAILLAT ANTHONY - YZERNAY
Terrassement - Espaces verts - Finitions	SARL BOUCHET TP - VEZINS



Le Terminus Lys-Haut-Layon Vihiers 3 logements locatifs



Le 7 mars 2024



SLH en quelques chiffres

Acteur majeur du logement public dans le Choletais, Sèvre Loire Habitat, Office Public de l'Habitat du Choletais, gère plus de 6 100 équivalents logements.

Depuis sa création (1922), l'Office développe, renouvelle et modernise son patrimoine dans un souci d'équilibre social de l'habitat : logements familiaux individuels et collectifs, résidences étudiants ou personnes âgées, commerces et bureaux...

SLH a su rester un Office à taille humaine (une centaine de salariés) qui affirme, à travers sa politique, la vocation sociale de l'organisme. Cette ambition est portée par l'ensemble des collaborateurs qui se mobilisent au quotidien pour garantir aux locataires et partenaires la transparence, l'équité et la qualité de nos prestations.

Soucieux d'agir au plus près de nos locataires, SLH s'appuie sur une gestion de proximité avec 2 agences et des points d'accueil.

Engagé depuis + de 20 ans dans une démarche qualité, SLH a obtenu le label Quali-Hlm au printemps dernier



SLH est adhérent depuis le 1^{er} janvier 2021, de la SAC Habitat Réuni, 5^{ème} groupe HLM national. Présent sur l'ensemble du territoire, Habitat réuni regroupe 36 associés et + de 175 000 logements.

Un partenariat qui s'installe avec Lys-Haut-Layon

Après la livraison, en 2021, de 4 logements sur la commune déléguée des Cerqueux-sous-Passavant et de 4 autres sur celle de Tigné, SLH poursuit son implantation sur la commune de Lys-Haut-Layon avec l'acquisition en VEFA de 3 pavillons à Vihiers.

Avec ce nouveau programme, SLH aura donc livré 11 logements en 3 ans à Lys-Haut-Layon.

Ces 3 logements publics prennent place dans le nouveau lotissement « Clos du Lys », un programme de 22 pavillons construits par GUIMONT PROMOTION GPI au sud-ouest de la commune déléguée.



Un environnement naturel de qualité

L'impasse du Terminus

SLH a acquis la résidence en VEFA* auprès de la société GUIMONT PROMOTION GPI. 3 pavillons T3 de plain-pied composent ce nouveau programme.



Ils reprendront en partie des caractéristiques des constructions environnantes : un enduit de ton blanc avec quelques différences de teinte grise, un porche au niveau de l'entrée, une couverture en deux-pentes de tuiles rouges, des menuiseries PVC et aluminium blanches. Le portail de garage et la porte d'entrée, entièrement vitrée, seront de couleur gris-anthracite.

Chaque pavillon disposera d'une vaste pièce de vie cuisine-salon, donnant accès directement à une terrasse en dalles gravillonnées et un jardin privatif.

Les parties nuit proposeront des chambres de 9 à 12 m², avec placard aménagé. Les salles de bains seront équipées d'un bac à douche extra-plat. Les toilettes sont séparées par une cloison démontable.

Une lingerie pouvant accueillir lave-linge et sèche-linge complète cet aménagement.

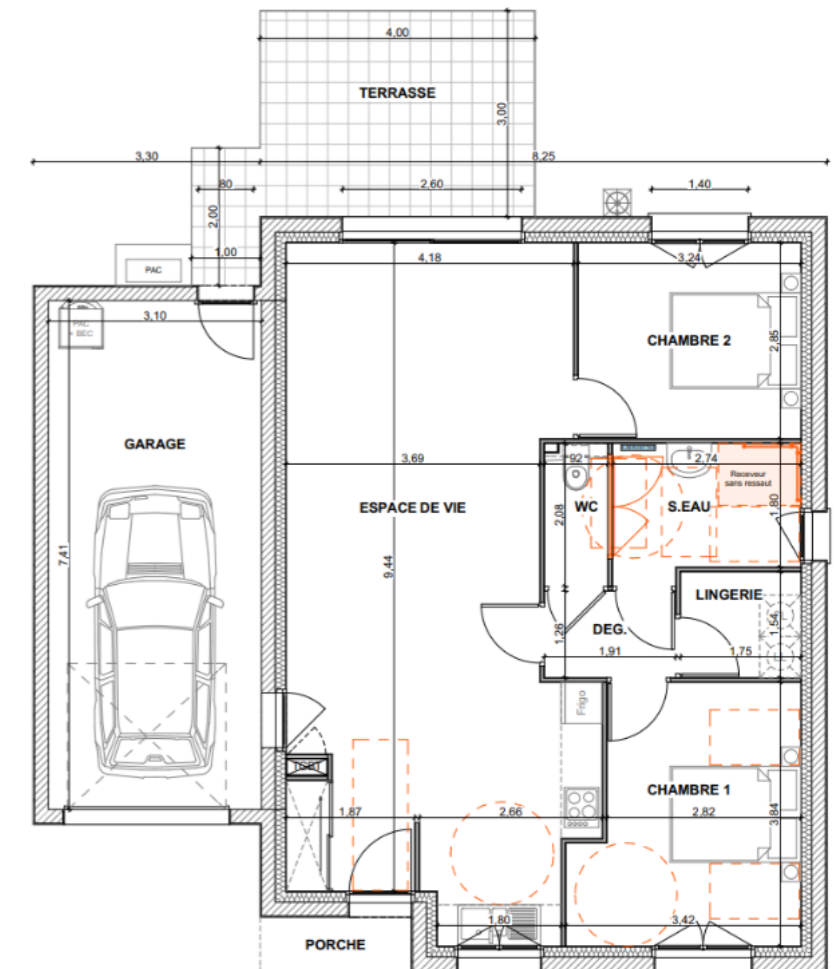
Le chauffage sera distribué par planchers chauffants EC basse température.

Chauffage et eau chaude sont alimentés par une pompe à chaleur.

Les garages seront attenants et accessibles directement depuis la pièce de vie.

Les accès au garage et à l'entrée recevront un enrobé.

Ces constructions respectent l'ensemble des réglementations et directives en vigueur (règles parasismiques, RE 2020 avec test d'étanchéité, accessibilité aux personnes à mobilité réduite...)



Type de logement	Financement	Surface	Loyer 2024 (annexes comprises)
T3	PLUS	73 M ²	514,69 €
T3	PLAI	73 M ²	453,64 €

* Vente en l'Etat Futur d'Achèvement